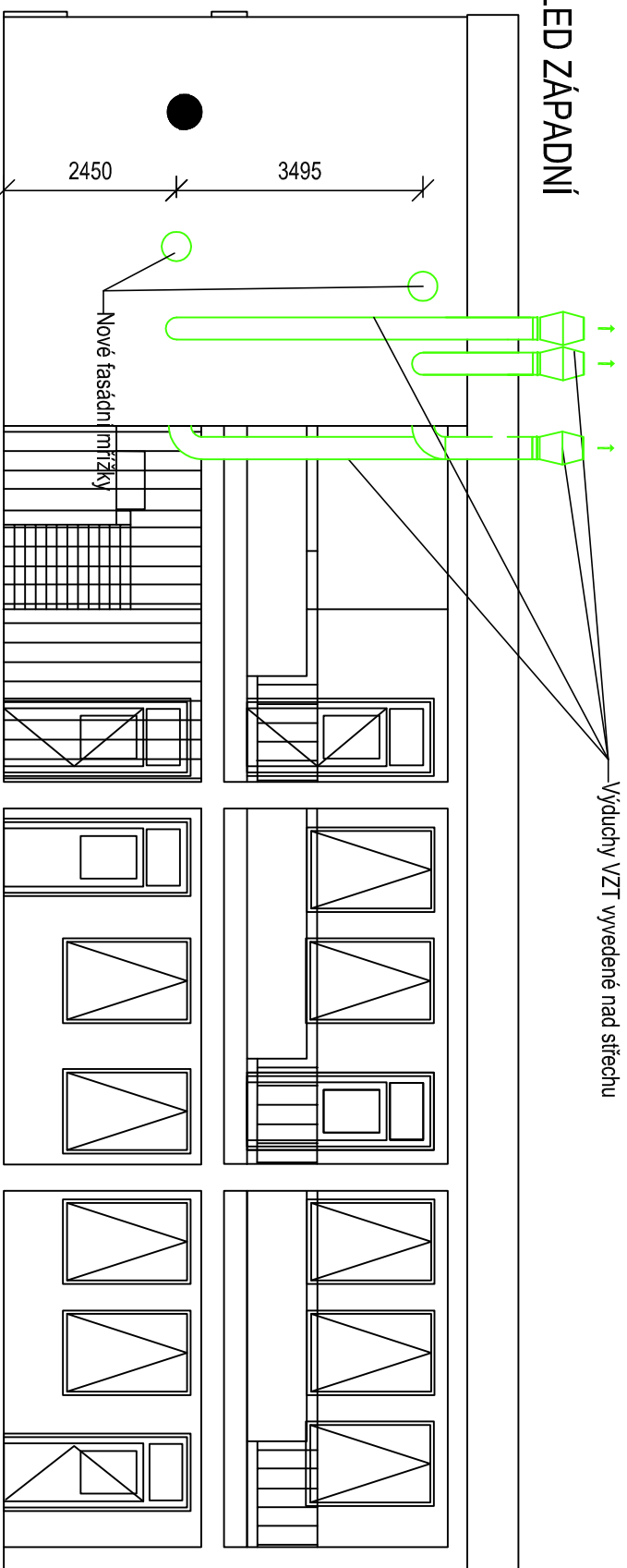
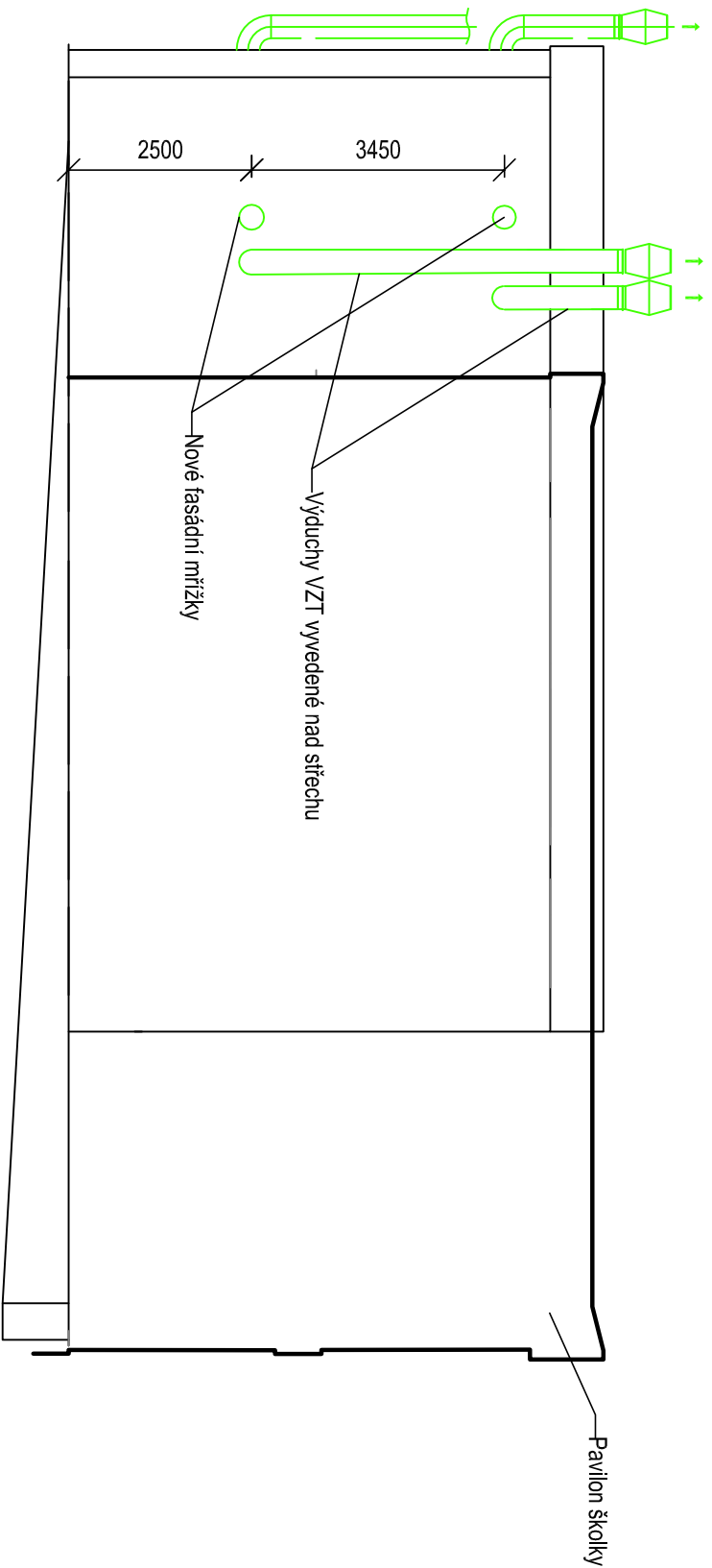


POHLED ZÁPADNÍ

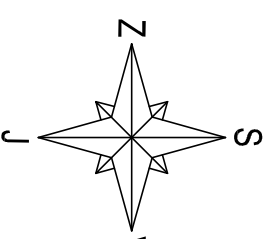


POHLED JIŽNÍ

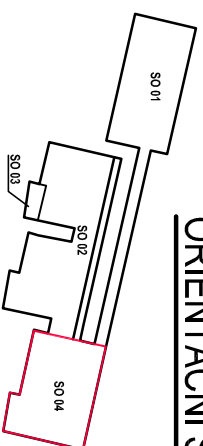


LEGENDA KONSTRUKCI:


NOVÉ



ORIENTAČNÍ SCHÉMA



NAVRHOVAL	Jana Hlavníčková	
SCHVÁLIL	ing.Martin Gazda	<i>M. Gazda</i>
INVESTOR:	Město Beroun, Husovo nám.68 Beroun - centrum 266 01	
AKCE:	Beroun, MŠ Pod Homolkou SO 04 Pavilon jesle	
SOUBOJ:	D.1-04.1 Architektonicko-stavební řešení	
NAZEV VÝKRESU:	POHLEDY - nový stav	

 SPECTA s.r.o. projektování a realizace staveb	
NA LUHÁCH 14, 400 01 ÚSTÍ NAD LABEM	
IČ: 273 05 350, DIČ: CZ27305350	
telefon: 475 511 441	e-mail: info@specta.cz
fax: 475 511 443	www.specta.cz
DATUM	03/2017
Č. ZAKÁZKY	S-17-003
STUPEŇ PD	DPS
FORMÁT VÝKR.	A3
MĚŘITKO:	
1:100	Č. PŘÍLOHY: D.1-04.1.05